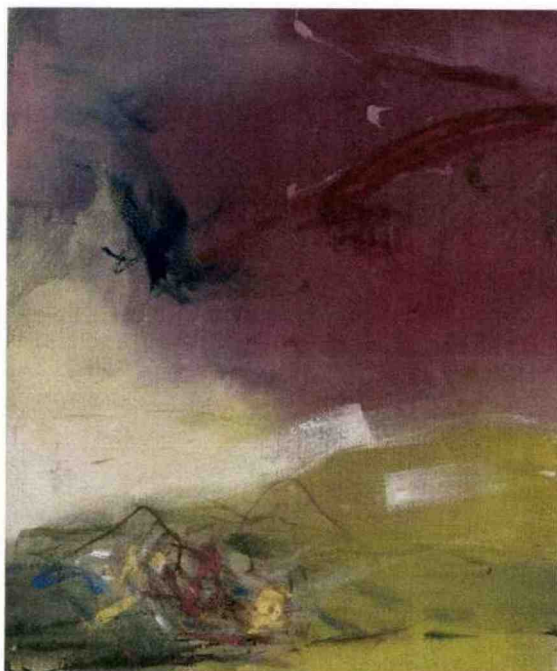




IN GALLERIA MILANO

La poetica levità di **Leiko Ikemura**

VIA MONTE DI PIETÀ 23. *Prima del tuono, dopo il buio:* questa la sintesi poetica dell'opera di **Leiko Ikemura** (1951), come si legge nel titolo della mostra da **Building** (tel. 02-89094995) dal 3 settembre al 22 dicembre, a cura di Frank Boehm e allestita su quattro piani. È riunita una selezione di 55 opere dagli anni '80 a oggi dell'artista giapponese naturalizzata svizzera: i soggetti vanno da lievi figure femminili in paesaggi appena accennati fino a prendere la strada dell'astrazione. Sono presentate per la prima volta al pubblico alcune produzioni storiche accanto a lavori più recenti, come una scultura realizzata da maestri vetrai veneziani, ma anche disegni a carboncino, acquerelli su carta, dipinti su tela e fotografie. **Prezzi da 6mila a 15mila euro (disegni), da 30mila a 90mila (dipinti), da 40mila a 90mila (sculture).**



Leiko Ikemura, *CRN Act*, 2020, tempera su juta, cm 120x100.

